


Google Earth - New Placemark ✕

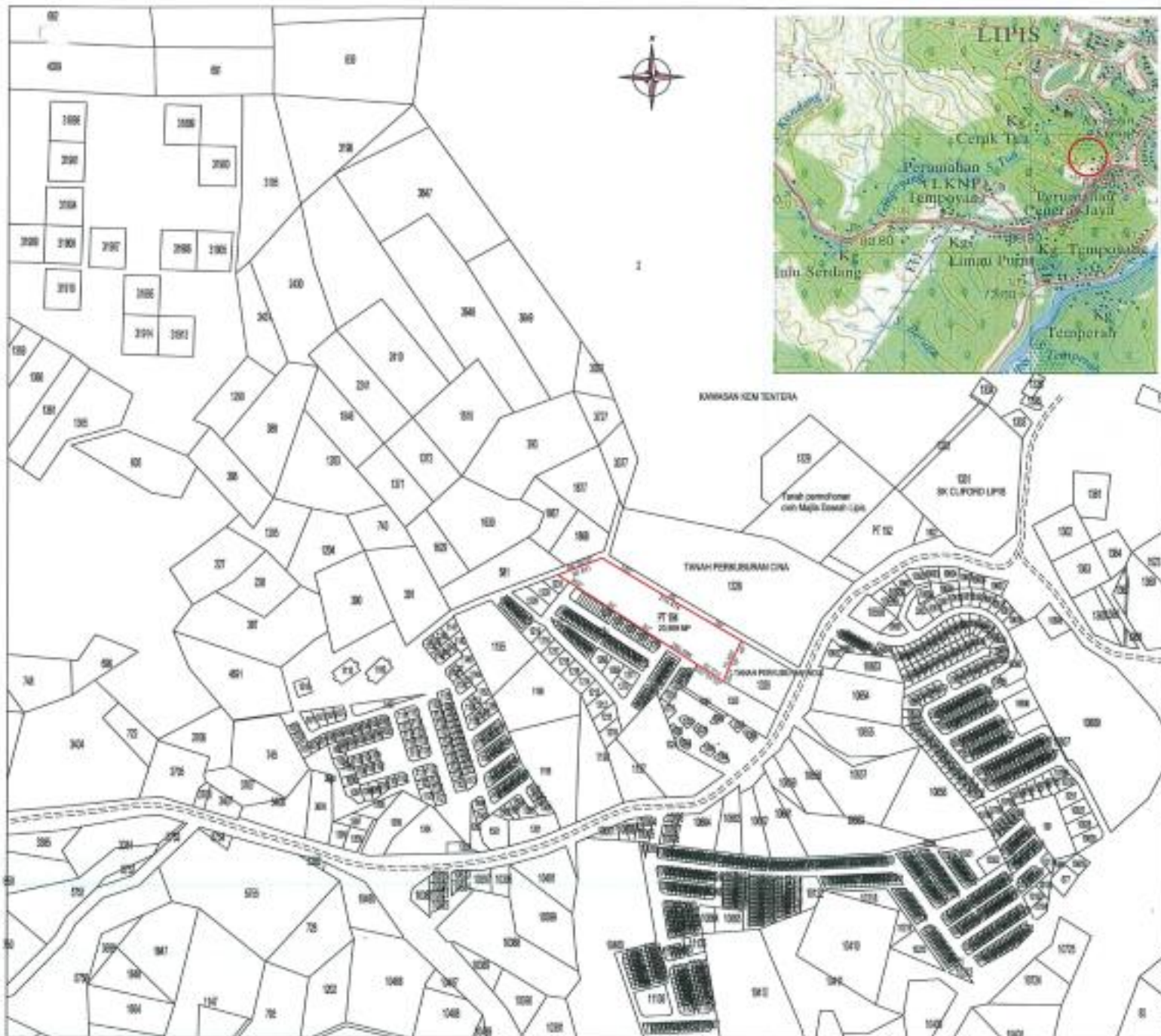
Name: 

Latitude:

Longitude:

Description Style, Color View Altitude





TAJUK
 PERMOHONAN TANAH UNTUK
 PEMBANGUNAN OLEH
 YANG DIPERTUA MAJLIS DAERAH LIPIS
 MUKIM BANDAR LIPIS
 DAERAH LIPIS

NO. PT	194
NO. SYT	C-774
SKALA	6335
MUKIM	BANDAR LIPIS

PENGARAH TANAH DAN GALIAN PAHANG

Inilah Pelan yang disediakan di bawah Seksyen 14
 di bawah Fatah PTL 6-1/KL/D11/0204 yang
 bertanda merah nip adalah kawasan yang
 dimaksudkan

[Signature]
 Pentadbir Tanah Daerah
 Lipis

PENTADBIR TANAH DAERAH
 LIPIS

PETUNJUK

KAWASAN YANG DISEDIAKAN SELUAS 23,969 MP
 (5.18 EKAR)

DISEKAN OLEH

[Signature]
 ABDUL RAUF BIN MOHAMMAD YUSOF
 PENYELANG PEGAWAI TANAH
 PELABAT TANAH LIPIS

DISEMANG OLEH

[Signature]
 ZULKIFLI BIN ALI
 KETUA PENYELANG PEGAWAI TANAH
 PELABAT TANAH LIPIS

TARIKH 20/11 NOVEMBER 2014

NO. F.A.E. PTL 6-1/KL/D11/0204